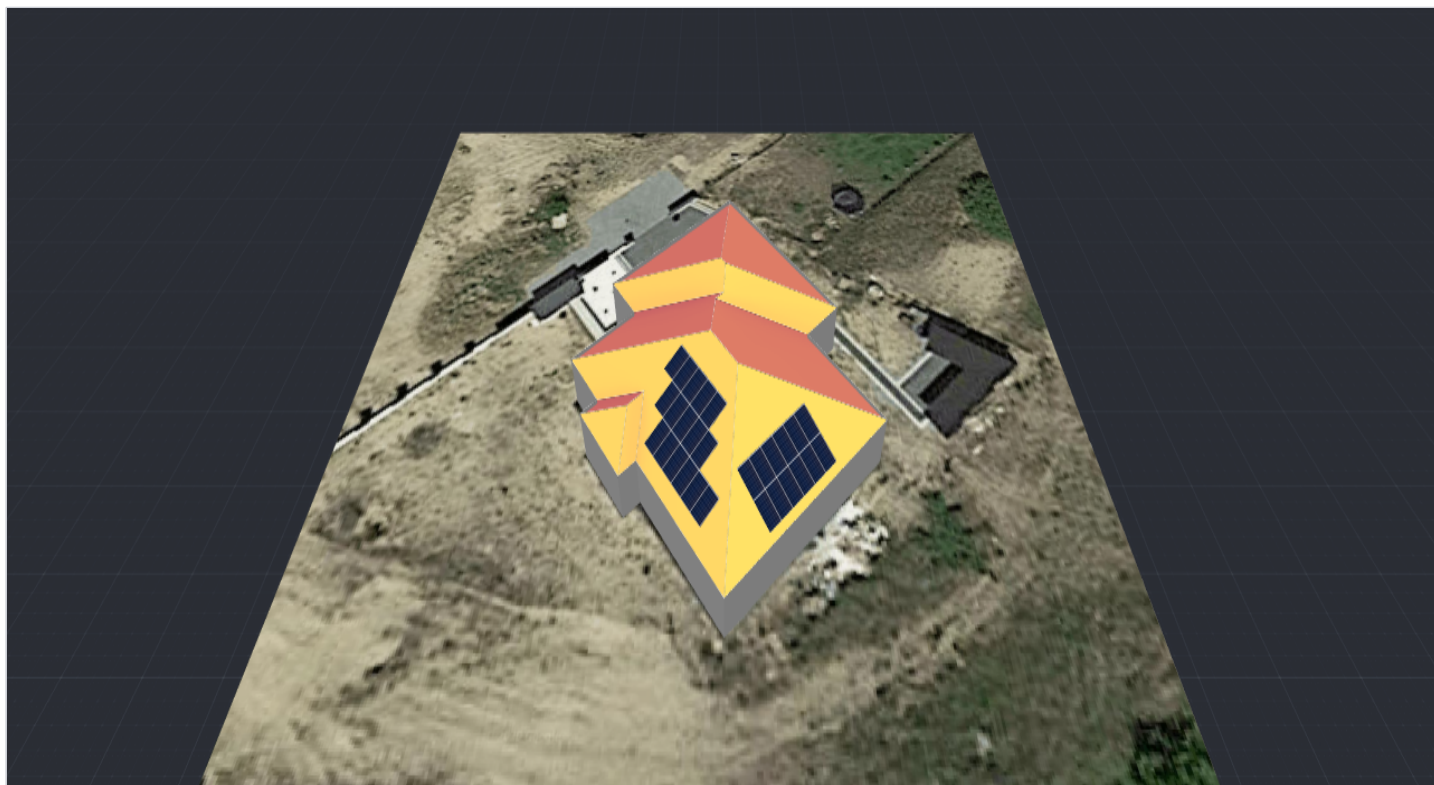


TOPOŁOWA 21B, CIECHOCINEK

Topolowa 21A, Ciechocinek, 87-720, Poland | 12 lip 2020



PODSUMOWANIE SYSTEMU



28 Moduły PV



1 Falowniki



28 Optymalizatory

WYNIKI SYMULACJI



Zainstalowana Moc DC

9,80 kWp



Maksymalna Osiągalna
Moc AC

8,00 kW



Roczna Produkcja Energii

9,83 MWh



Redukcja Emisji CO2

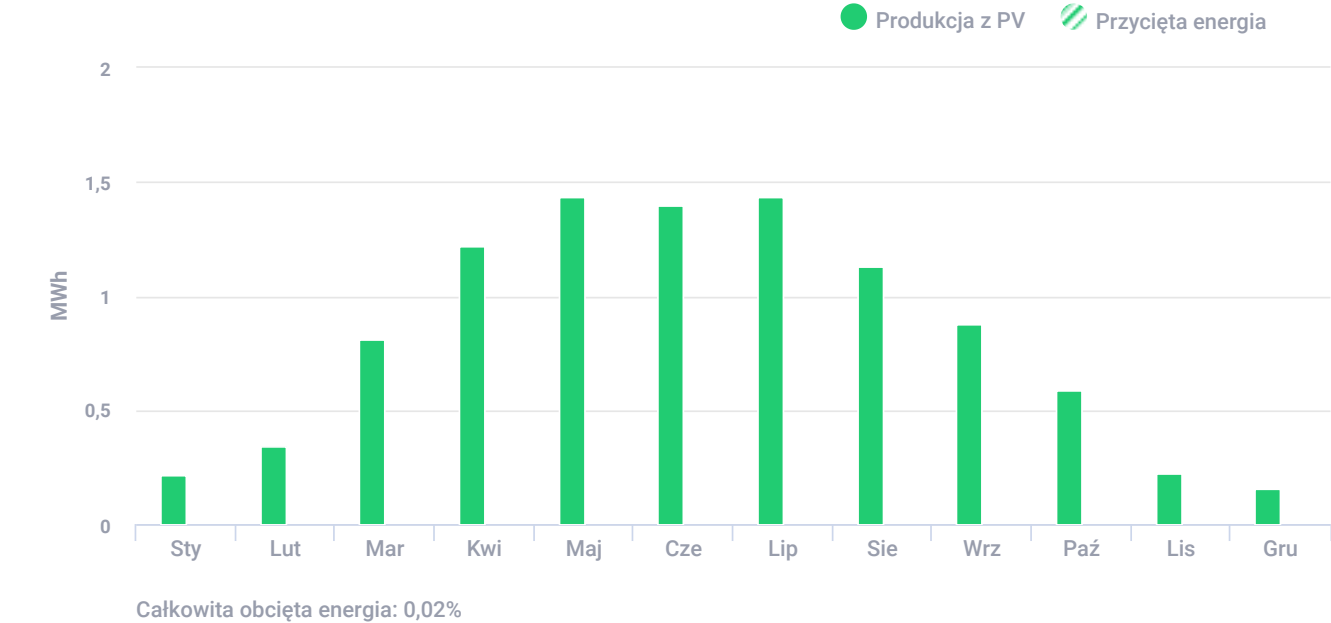
7,6 t



Ekwiwalent Posadzonych
Drzew

349,12

SZACOWANA ENERGIA MIESIĘCZNIE



MODUŁY PV

# Moduł	Model	Szczytowa wartość mocy	Typ montażu	Orientacja	AzymutNachylenie
12	Hanwha Q.Cells GmbH, Q.PEAK DUO-G6 350	4,2 kWp			141° 20°
16	Hanwha Q.Cells GmbH, Q.PEAK DUO-G6 350	5,6 kWp			231° 20°
Całkowity: 28		9,8 kWp			

LISTA MATERIAŁÓW (BOM)

Pozycja	Razem (zł)	Ilość	Koszt (zł)
SE8K		1	
P370		28	
Hanwha Q.Cells GmbH, Q.PEAK DUO-G6 350		28	

PROJEKT ELEKTRYCZNY





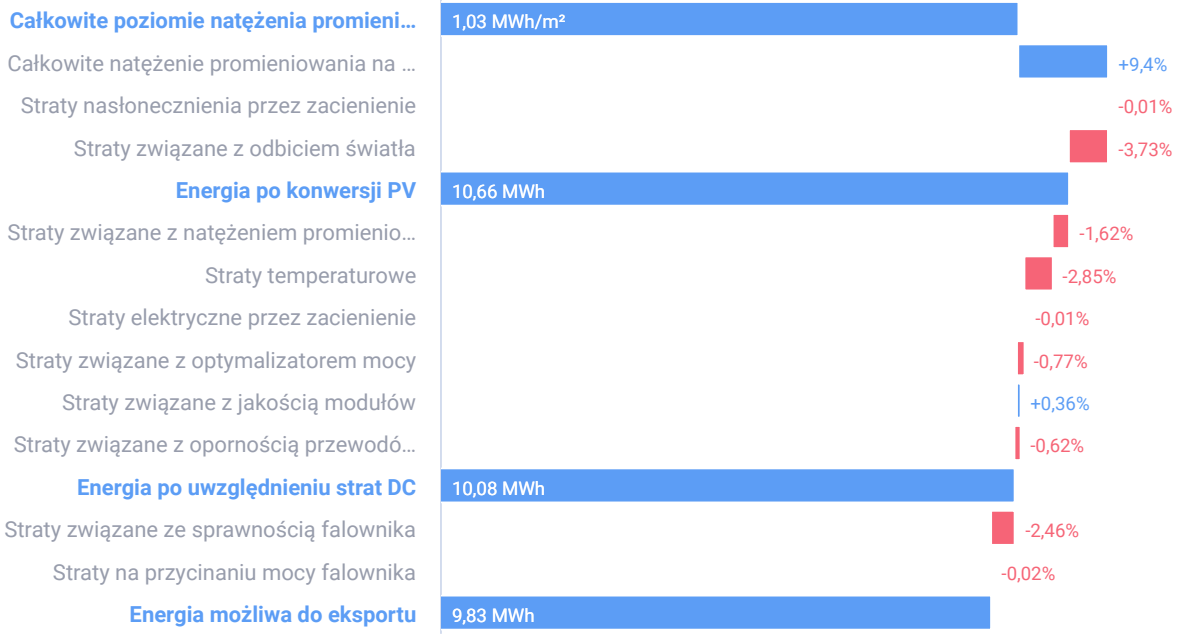


Falowniki i baterie	Łącuchy na falownik	Optymalizatory na łańcuch	Moduły PV na łańcuch
<div> 1 x SE8K 9.13kW 114%</div>	<div> 1 x łańcuch</div>	<div><div></div> 28 x P370</div>	<div><div></div> 28</div>

DIAGRAM STRAT SYSTEMU



PARAMETRY SYMULACJI

<div> LOKALIZACJA I SIEĆ</div>		<div> WSPÓŁCZYNNIKI STRAT</div>	
Strefa czasowa	CEST (Warsaw)	Pobliskie zacienienie	<input checked="" type="checkbox"/> Włącz
Stacja pogodowa	{0} ({1} \$ {miara-jednostek.kilometr} od)	Albedo	0,20
Wysokość geograficzna stacji	62 m	Zabrudzenia i śnieg	0%
Źródło danych stacji	Meteonorm 7.1	Modyfikator kąta padania (IAM), ASHRAE b0 Param.	0,05
Sieć	400V L-L, 230V L-N	Współczynnik strat cieplnych Uc (stałe) Montaż zintegrowa	<input checked="" type="checkbox"/> 20
		Współczynnik strat cieplnych Uc (stałe) Montaż z nachyleniem	29
		Współczynnik strat LID	0%
		Niedostępność systemu	0%